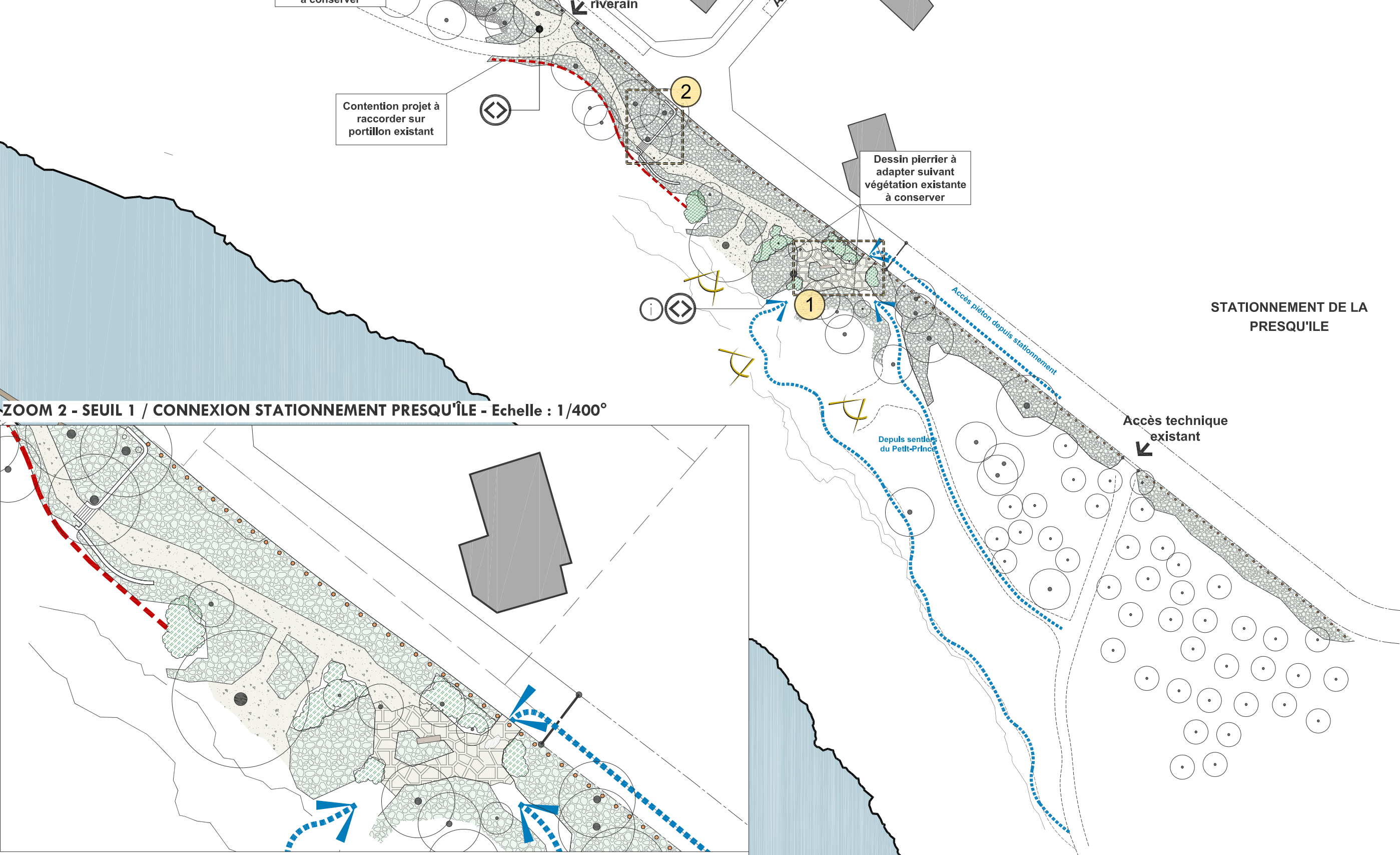
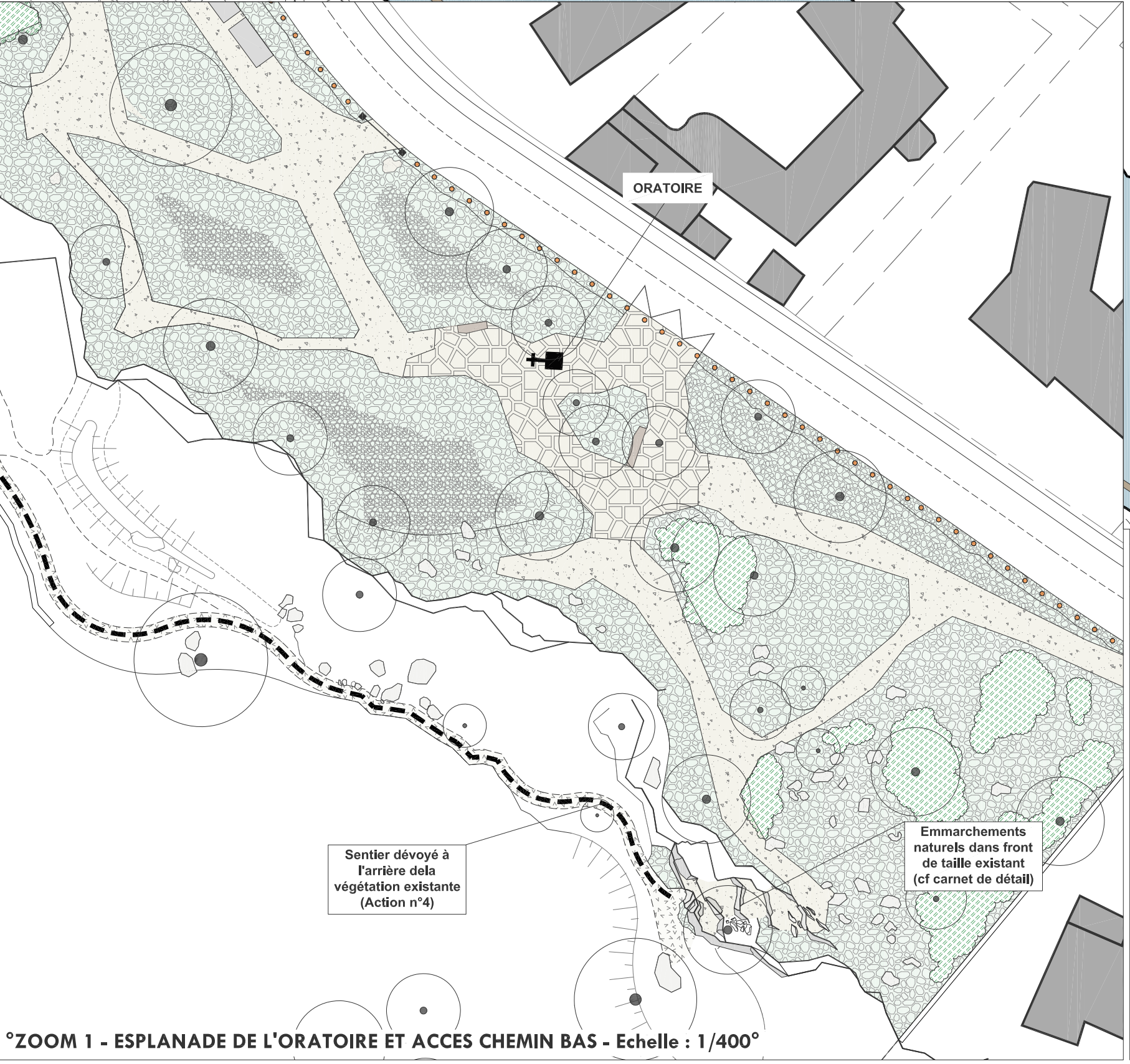


- PRINCIPALES INTERVENTIONS DE CONFORTEMENT ET DE SECURISATION DE SENTIER EXISTANT (cf Carnet de détail)
- 1 Seuil caladé - Connexion stationnement presqu'île / sentier du Petit-Prince
  - 2 Intégration/restauration de maçonneries pierre existantes
  - 3 Aménagement et renaturation du carreau haut de la carrière / Esplanade de l'oratoire / Intégration des arrêts petit-train et navette
  - 4 Emmarchements naturels dans front de taille
  - 5 Sécurisation de section en crête de pierrier
  - 6 Fermeture de section dangereuse
  - 7 Déplacement de pierres de taille pour sécurisation de la crête de falaise
  - 8 Cicatrisation de sente existante
  - 9 Seuil caladé - Connexion sentier de la pierre / Avenue de la Calanque
- ▲ Pierriers/cordons pierrieux grossiers pour fermeture de sentes sauvages et/ou dangereuses

- Dallage cyclopéen / empierrement rustique des seuils
- Sol en place conservé (nivellement et reprises ponctuelles selon besoins)
- Sentier bas existant conservé
- Pierriers de contention et de renaturation (ép. moyenne = 30cm, et 50cm le long de l'av. Notre Dame)
- Pierriers de contention et de renaturation (ép. moyenne = 15cm)
- Bancs monolithiques pierre calcaire
- Contentions potelets bois simples h=50cm
- Contention métal ville Cassis conservée
- Contention piquet bois / fils normalisée PNC (h=80cm)
- Contention piquet bois / fils normalisée PNC (h=50cm)
- Connexion sentier haut - sentier bas (emmarchements naturels dans le front de taille)
- Signalétique directionnelle existante à repositionner et à compléter (Sentier de la Pierre)
- Signalétique directionnelle complémentaire (Lames normalisées PN enfustées dans bloc rocheux)
- Signalétique informative normalisée PNC (2 panneaux bois)
- Signalétique informative normalisée PNC (1 panneau bois existant repositionné)
- Accès véhicules existant (contention poteaux/chaînes en remplacement contention existante)
- Accès/sortie train touristique (contention poteaux/chaînes)
- Arrêt navette (préfiguration)
- Train touristique (zone de débarquement / embarquement petit train)
- Point de vue remarquable/belvédère
- Connexions piétonnes - Sentier du Petit Prince
- Sentier existant conservé et sécurisé
- Edicules démolis
- Arbres existants
- Végétation arbustive existante à intégrer dans les pierriers de renaturation



# CASSIS - PRESQU'ÎLE

Parc National des Calanques

Conservatoire du littoral

Mairie de Cassis

Echelle: 1/750

Date: 05.07.2023

## SÉCURISATION ET MISE EN VALEUR D'UN CHEMINEMENT PIÉTON ENTRE LE STATIONNEMENT PRESQU'ÎLE ET LE FOND DE CALANQUE DE PORT-MIOU

### DCE - PLAN MASSE

Indice	Date	Nature des modifications	Auteur
0	16.01.2024	-	ALEP
A			
B			

0 5 10 50m

N

Atelier Lanes et Paysages  
Le Obscur - Avenue Philippe De Girard  
94 100 CASSET  
Tel : 04 90 48 88 84  
Email : contact@alop-paysage.com